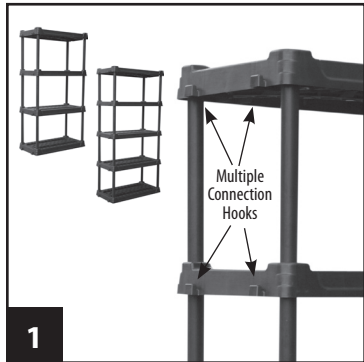




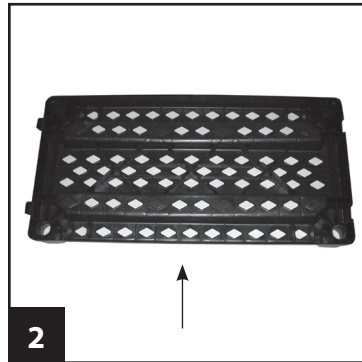
4 or 5 Tier Shelf Wall-Mounting Instructions

Instructions de Montage d'une Étagère Murale à 4 ou 5 Niveaux

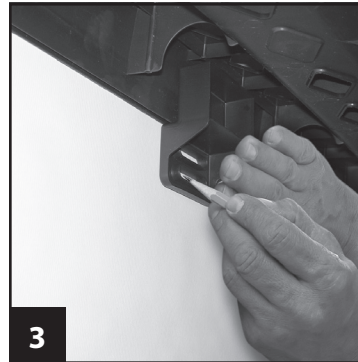
Instrucciones para la Montura en la Pared de la Repisa de 4 o 5 Niveles



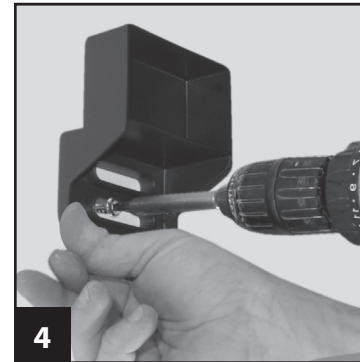
1. Assemble 4 or 5 Tier Shelf. Be sure all multiple connection hooks are on the left side.



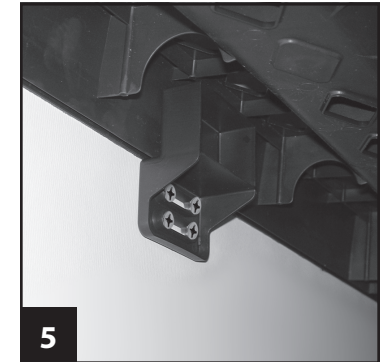
2. Choose the center location on the underside of the shelf and place the bracket.



3. Place shelf against wall in chosen location. Then insert the bracket into the bottom of the shelf. Use a pencil to mark screw holes.



4. Install the mounting bracket onto the wall using household hardware. If a stud is not available use drywall anchors.



5. Hook assembled unit over mounting bracket.

1. Assemblez l'étagère à 4 ou 5 niveaux. Assurez-vous que toutes les connexion crochets sont sur le côté gauche.

2. Choisir l'emplacement central sur la face inférieure de l'étagère et placez-y le support.

3. Placez l'étagère contre le mur à l'emplacement choisi. Puis introduire le support dans le bas de l'étagère. Marquez l'emplacement des trous de visse à l'aide d'un crayon.

4. Installez le support de montage sur la paroi en utilisant la quincaillerie nécessaire. Si un montant (poutre) n'est pas disponible, utiliser des ancrés placoplâtre.

5. Accrochez l'unité assemblée sur les supports de fixation.

1. Arme la repisa de 4 o 5 niveles. Asegúrese que todos los enganches múltiples de conexión se encuentran al lado izquierdo.

2. Seleccione la parte central en el borde debajo de la repisa y coloque el soporte.

3. Coloque la repisa contra la pared en el sitio deseado. Luego inserte el soporte en la parte inferior de la repisa. Use un lápiz para marcar los huecos para los tornillos.

4. Instale la montura del soporte sobre la pared usando herramientas apropiadas. Si el listón o montante no esta disponible, use anclajes para muro enyesado.

5. Enganche la repisa ya armada sobre la montura del soporte.